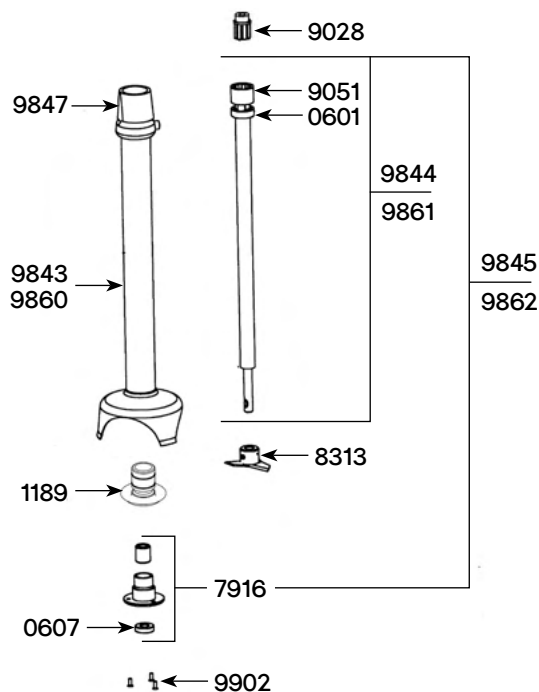
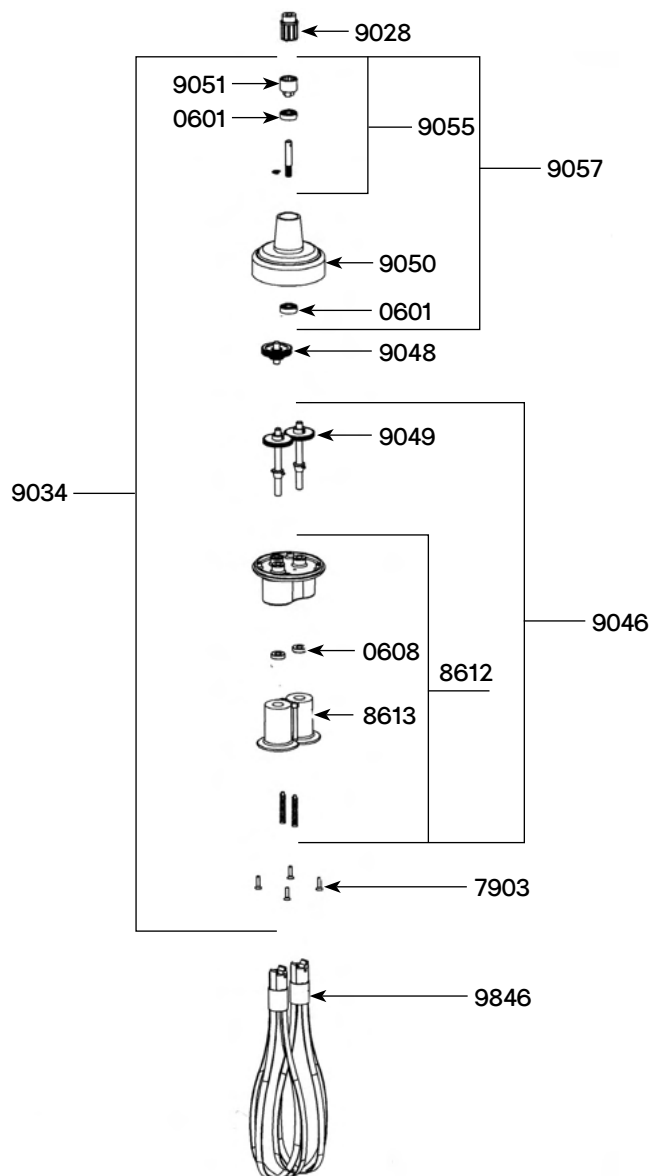


M300 SENIOR - Ref AC006 (Fuß komplett)



Bezeichnung	Ref
LAGER	0601
DICHTUNGSRING	0607
ROHRDICHTUNG	1189
DICHTUNG	7916
MESSER MIT SCHRAUBE	8313
VERBINDUNGSNABE (FÜR MOTOR)	9028
KUPPLUNGSKASTEN MIT STIFT	9051
FÜHRUNGROHR MIT ROHRDICHTUNG	9843
WELLE MIT KUPPLUNG	9844
WELLE, DICHTUNG, LAGER, MESSER	9845
VERBINDUNGSSTÜCK SCHWARZ	9847
SCHRAUBEN FÜR DICHTUNG AM FUß	9902

M400 SENIOR- Ref AC016 (Fuß komplett)



Bezeichnung	Ref
LAGER	0601
DICHTUNGSRING	0607
ROHRDICHTUNG	1189
DICHTUNG	7916
MESSER MIT SCHRAUBE	8313
VERBINDUNGSNABE (FÜR MOTOR)	9028
KUPPLUNGSKASTEN MIT STIFT	9051
FÜHRUNGROHR MIT VERBINDUNGSSTÜCK GLOCKE UND DICHTUNG	9860
WELLE (KUGELLAGER, KUPPLUNGSTEIL)	9861
WELLE, DICHTUNG, LAGER, MESSER	9862
SCHRAUBEN FÜR DICHTUNG AM FUß	9902

Rührbesen SENIOR - Ref AC007

Bezeichnung	Ref
LAGER	0601
DICHTUNGRING	0608
STIFT 3 x 20	0744
STIFT 3 x 14	0745
SCHRAUBEN (4)	7903
GEHÄUSEUNTERTEIL	8612
AUSLÖSEHÜLSEN	8613
VERBINDUNGSNABE (FÜR MOTOR)	9028
HALTERUNG FÜR RÜHRBESEN (GETRIEBE)	9034
GEHÄUSEUNTERTEIL MIT ZAHNRÄDER	9046
ZAHNRAD (MITTE) MIT ACHSE	9048
ZAHNRÄDER + WELLE	9049
REDUZIERKASTEN MIT 3 RINGEN	9050
KUPPLUNGSKASTEN MIT STIFT	9051
WELLE, KUPPLUNG, LAGER	9055
REDUZIERKASTEN + RING + ACHSE + KUGELLAGER	9057
RÜHRBESEN (PAAR)	9846

Wichtig: bitte geben Sie bei Ersatzteilbestellungen den Typ und Seriennummer des Gerätes an.