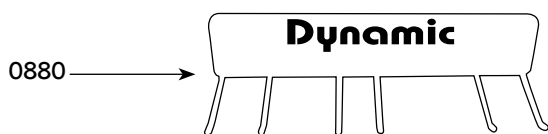
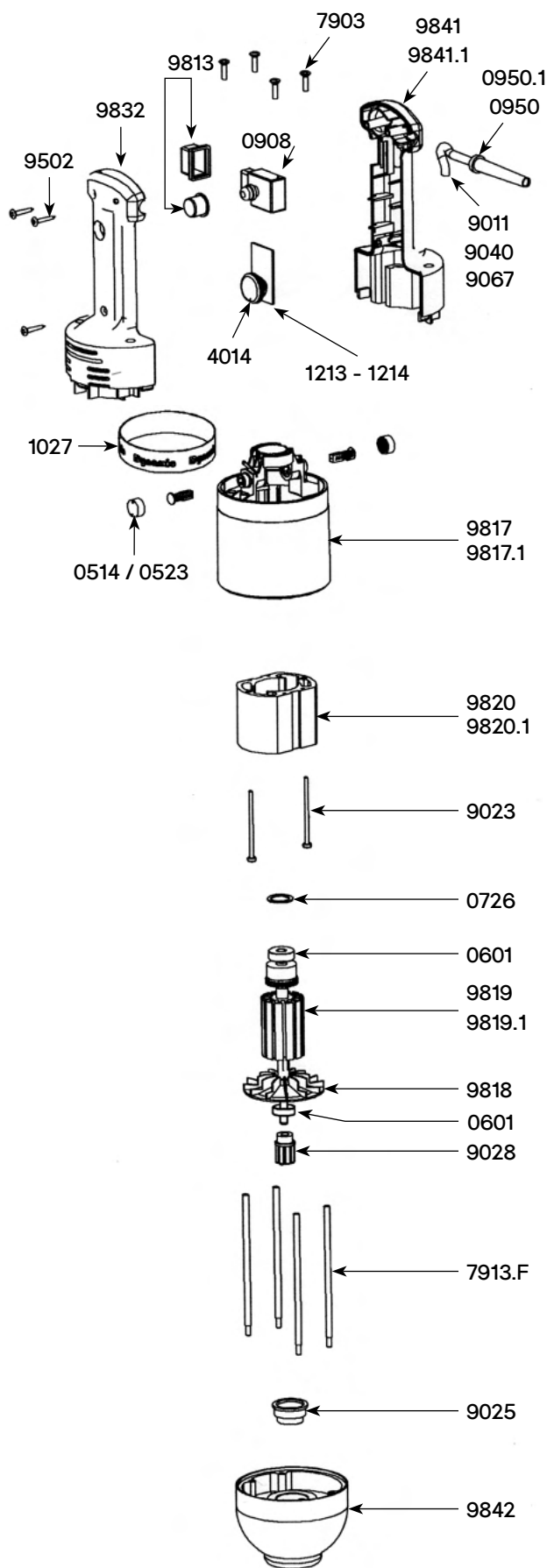


## MOTORBLOCK SENIOR - REF AC005

Bezeichnung Ref

KOHLN (PAAR) 220-240V	0514
KOHLN (PAAR) 110-120V	0523
LAGER	0601
UNTERLEGSCHIEBE	0726
WANDHALTERUNG	0880
SCHALTER	0908
KNICKSCHUTZ FÜR KABEL 220-240V	0950
KNICKSCHUTZ FÜR KABEL 110-120 V	0950.1
KONDENSATOR 220-240V	0972.1
AUFKLEBER "DYNAMIC"	1027
TYPENSCHILD 220-240 V	1071
TYPENSCHILD 110-120 V	1072
SICHERHEITSETIKETT - VORSICHT	1083
DREHZAHREGULIERUNG 220-240V	1213
DREZAHREGULIERUNG 110-120V	1214
KNOPF ZUR DREHZAHREGULIERUNG	4014
SCHRAUBEN (4)	7903
ZUGSTANGEN (4)	7913.F
KABEL 220-240V	9011
SCHRAUBEN (2 STÜCK)	9023
KUGELLAGERRING	9025
VERBINDUNGSNABE (FÜR MOTOR)	9028
KABEL 110-120V	9040
KABEL GB	9067
SCHRAUBENSATZ (3 STÜCK)	9502
SCHALTERSCHUTZ AUS GUMMI	9813
MOTORHALTERUNG OBEN	9817
OBERES GEHÄUSE MIT KOHLENFÜHRUNG	9817.1
LÜFTERRAD	9818
ANKER 220-240V	9819
ANKER 110-120 V	9819.1
MASSE 220-240 V	9820
MASSE 110-120 V	9820.1
OBERE GRIFFHÄLFTE	9832
GRIFF KOMPLETT 220-240V (SCHALTER, DREHZAHL, KABEL)	9840
GRIFF KOMPLETT 110-120V (SCHALTER, DREHZAHL, KABEL)	9840.1
UNTERER HALBGRIF 220-240V (MIT ETIKETT)	9841
UNTERER HALBGRIF 110-120V (MIT ETIKETT)	9841.1
ALUGEHÄUSE + KUGELLAGER	9842



**Wichtig:** bitte geben Sie bei Ersatzteilbestellungen den Typ und Seriennummer des Gerätes an.