

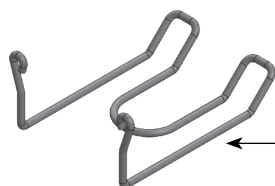
Super Mixer SMX 700 TURBO

Ref MX040T

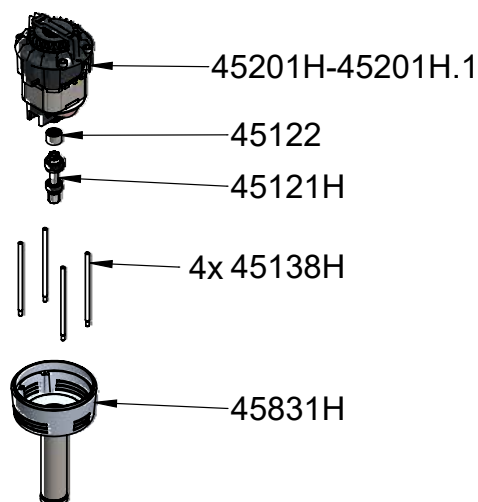
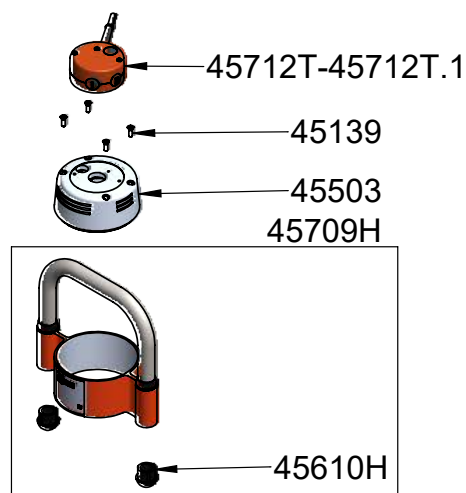
Bezeichnung

Ref

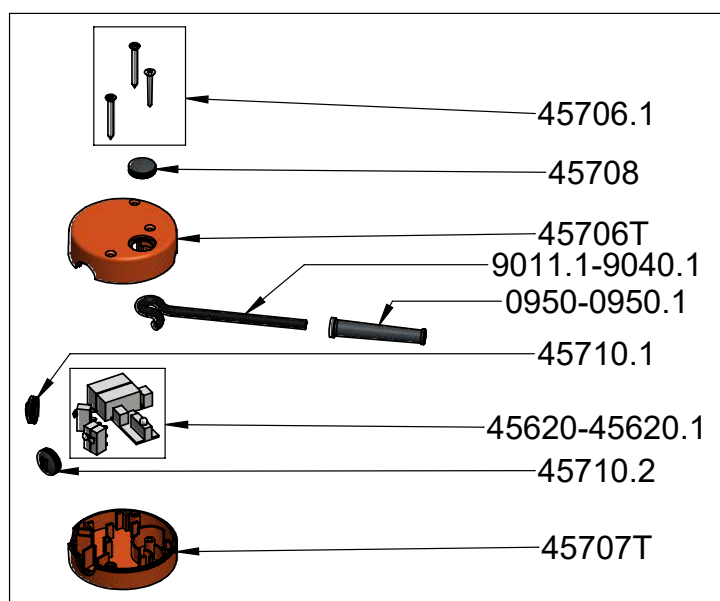
UNTERES ALUGEHÄUSE AM MOTOR	0427H
KOHLLEN (PAAR)	0529H
LAGER	0601I
ACHSE DES AUSGANGSWELLE	0807H
WANDHALTERUNG	0862
KNICKSCHUTZ FÜR KABEL 220-240V	0950
KUGELLAGERRING	119950
KUGELLAGERRING	119964
WELLE	45121H
KUPPLUNGSTEIL WELLE	45122
KUPPLUNGSTEIL AM MOTOR	45123
LÜFTERGEHÄUSE PLASTIK	45125H
ZUGSTANGEN (4)	45138H
SCHRAUBEN FÜR VERBINDUNGSBOLZEN (4)	45139
KOMPLETT MOTOR 220-240 V	45201H
KOMPLETT MOTOR 110-120 V	45201H.1
KOMPRESSIONSCHEIBEN (4)	45230
DECKEL OBEN	45503
ABDECKUNG (1 PAAR)	45610H
STEUERUNG 220-240V	45620
STEUERUNG 110-120 V	45620.1
LÜFTERRAD	45633
SCHRAUBENSET STEUERUNG	45706.1
DECKEL SCHALTERBOX	45706.T
UNTERTEIL SCHALTERBOX	45707.T
SCHALTERABDECKUNG	45708
GRIFF, HALTERUNG, TYPENSCHILD, ABDECKUNG	45709H
GESCHWINDIGKEIT 1 SCHITZKAPPE	45710.1
GESCHWINDIGKEIT 2 SCHITZKAPPE	45710.2
STEUERKASTEN KOMPLETT MIT STEUERUNG 220-240V	45712.T
STEUERKASTEN KOMPLETT MIT STEUERUNG 110-120V	45712.T.1
UNTERE MOTORGEHÄUSEABDECKUNG	45831H
KABEL 220-240V	9011.1
VERBINDUNGSNABE (FÜR MOTOR)	9028
KABEL 110-120V	9040.1



0862



45712T-45712T.1

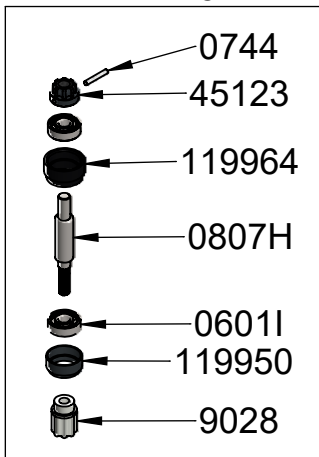


Wichtig: bitte geben Sie bei Ersatzteilbestellungen den Typ und Seriennummer des Gerätes an.

Super Mixer SMX 700 TURBO

Mixstab SMX 700 TURBO - Ref AC075T
(Fuß komple)

45121H

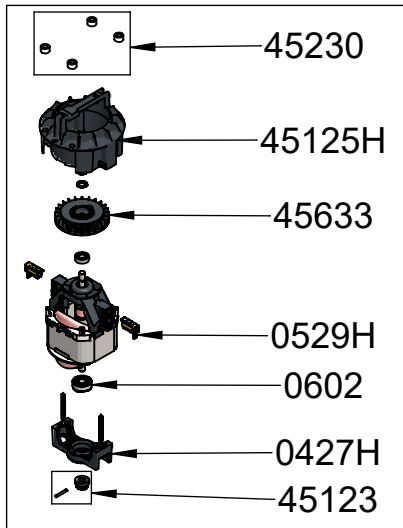


Bezeichnung

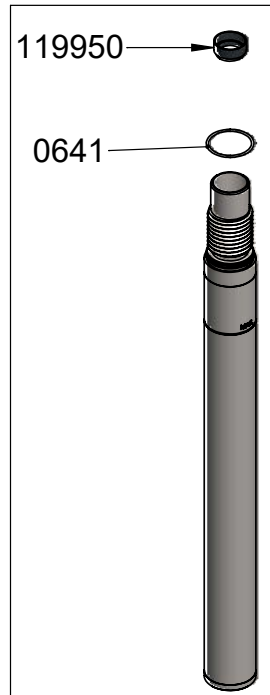
Ref

Bezeichnung	Ref
LAGER	0601I
DICHTRING	0603
DICHTUNGSRING	0607
DICHTUNG	0610PD
DICHTUNG	0641
KUGELLAGERRING	119950
DICHTUNG MIT KOMPLETT LAGER	45130H
MESSER MIT SCHRAUBE	45161
WELLE MIT KUPPLUNG	45328
FÜHRUNGROHR	45329
VERBINDUNGSNABE (FÜR MOTOR)	9028
KUPPLUNGSKASTEN MIT STIFT	9051H

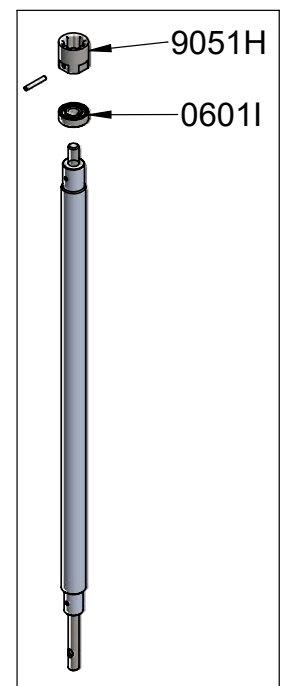
45202H-45202H.1



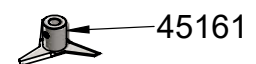
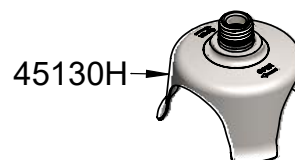
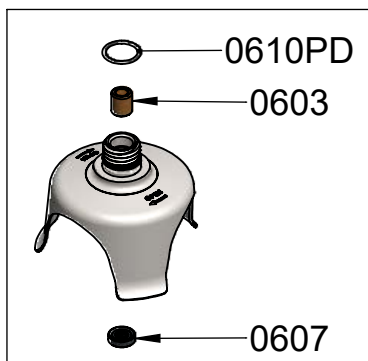
45329



45328



45130H



Wichtig: bitte geben Sie bei Ersatzteilbestellungen den Typ und Seriennummer des Gerätes an.