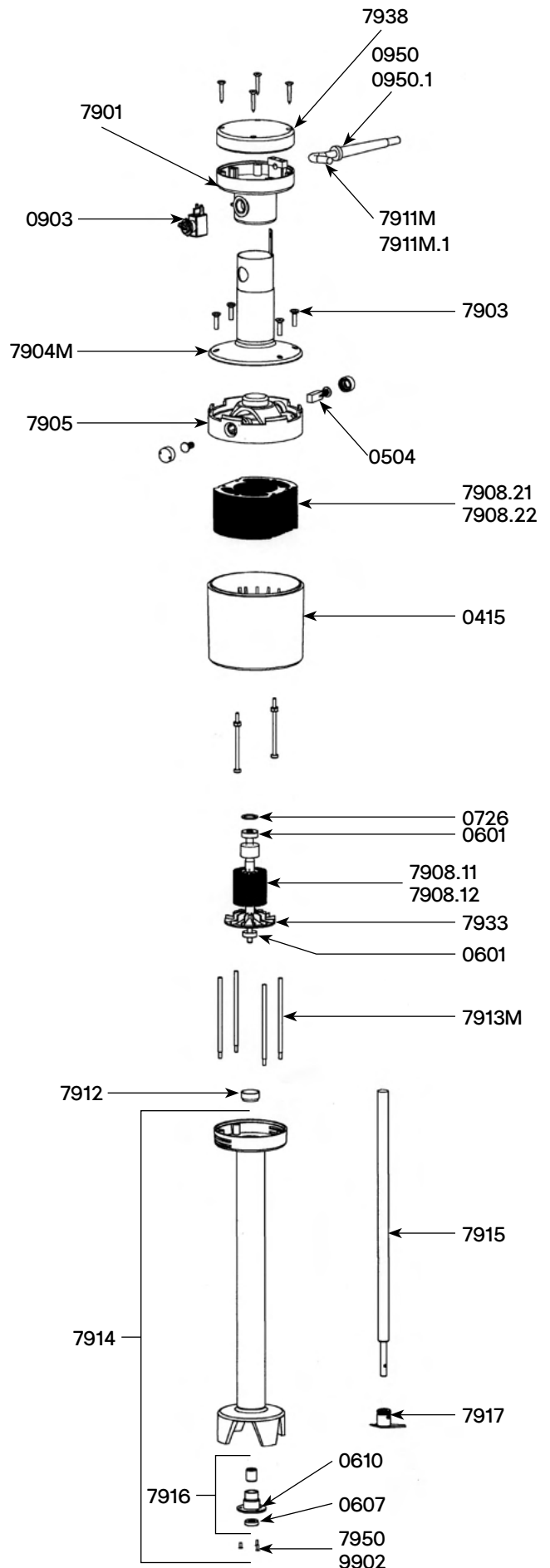


Mixer MX 79

| Bezeichnung | Ref |
|--|---------|
| MOTORGEHÄUSE | 0415 |
| KOHLLEN (PAAR) | 0504 |
| LAGER | 0601 |
| DICHTUNGSRING | 0607 |
| DICHTUNG | 0610 |
| UNTERLEGSSCHEIBE | 0726 |
| SCHALTER | 0903 |
| KNICKSCHUTZ FÜR KABEL 220-240V | 0950 |
| KNICKSCHUTZ FÜR KABEL 110-120 V | 0950.1 |
| GRIFF | 7901 |
| SCHRAUBEN (4) | 7903 |
| TYPENSCHILD 220-240 V | 7904M |
| TYPENSCHILD 110-120 V | 7904M.1 |
| KURBEGEHÄUSE OBERTEIL | 7905 |
| KOMPLETT MOTOR 220-240 V | 7908 |
| KOMPLETT MOTOR 110-120 V | 7908.1 |
| ANKER 110-120 V | 7908.11 |
| ANKER 220-240V | 7908.12 |
| MASSE 110-120 V | 7908.21 |
| MASSE 220-240 V | 7908.22 |
| KABEL 220-240V | 7911M |
| KABEL 110-120V | 7911M.1 |
| KABEL GB | 7911M.2 |
| AUSTRALISCHES KABEL | 7911M.3 |
| KUGELLAGERRING | 7912 |
| ZUGSTANGEN (4) | 7913M |
| FÜHRUNGSRÖHR MIT DICHTUNG | 7914 |
| WELLE MIT KUPPLUNG | 7915 |
| DICHTUNG | 7916 |
| MESSER MIT SCHRAUBE | 7917 |
| ENSTÖRKONDENSATOR | 7931 |
| LÜFTERRAD | 7933 |
| WELLE, DICHTUNG MIT GLEITLAGER UND MESSER | 7934 |
| ABDECKUNG MIT SCHRAUBE | 7938 |
| SCHRAUBEN FÜR DICHTUNG (ALUGLOCKE) (3 STÜCK) | 7950 |
| SCHRAUBEN FÜR DICHTUNG AM FUß | 9902 |

JE NACH VERFÜGBARKEIT



Wichtig: bitte geben Sie bei Ersatzteilbestellungen den Typ und Seriennummer des Gerätes an.