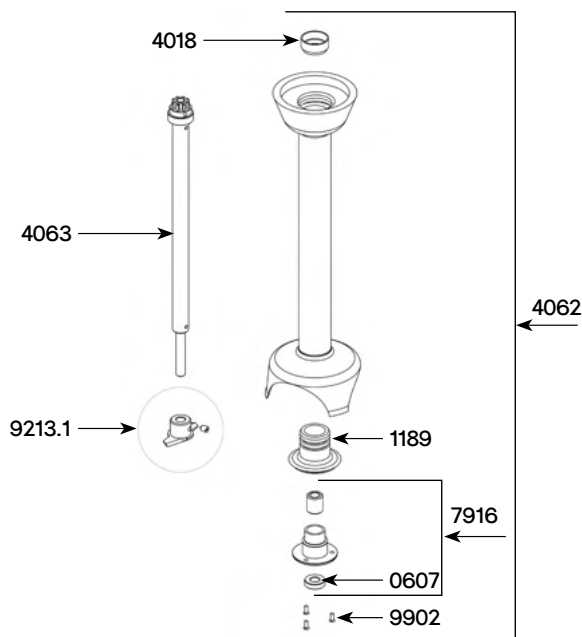
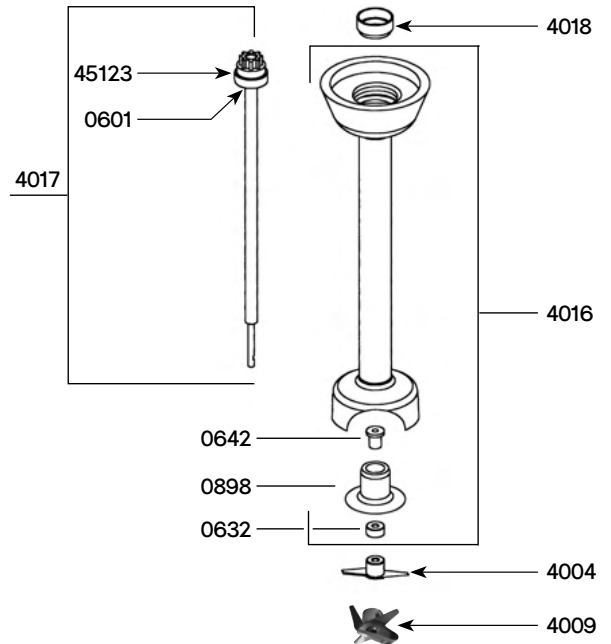


Zubehör für JUNIOR

M 225 - Ref AC101 (Fuß komplett)

Bezeichnung Ref

LAGER	0601
LAGER	0632
LAGERBUCHSE	0642
DICHTUNG	0898
MESSER MIT SCHRAUBE	4004
EMULGIERMESSER	4009
FÜHRUNGROHR, GLOCKE UND DICHTUNG	4016
WELLE MIT KUGELLAGER UND KUPPLUNG	4017
KUGELLAGERRING	4018
KUPPLUNGSTEIL AM MOTOR	45123



M300 JUNIOR - Ref AC105 (Fuß komplett)

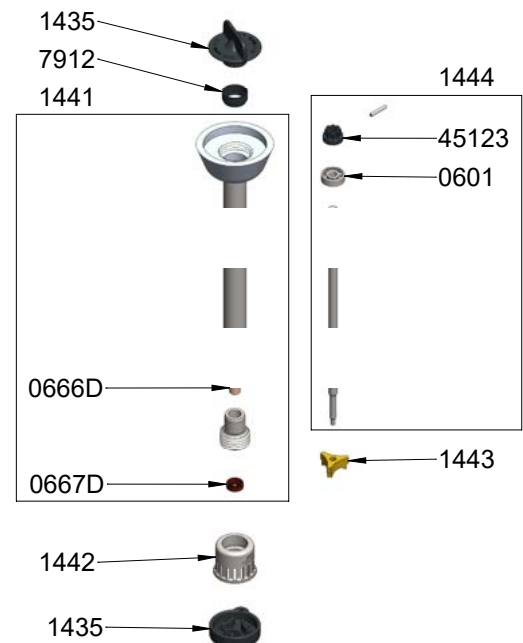
Bezeichnung Ref

LAGER	0601
DICHTUNGSRING	0607
ROHRDICHTUNG	1189
KUGELLAGERRING	4018
FÜHRUNGROHR, GLOCKE UND DICHTUNG	4062
WELLE MIT KUGELLAGER UND KUPPLUNG	4063
KUPPLUNGSTEIL AM MOTOR	45123
DICHTUNG	7916
MESSER MIT SCHRAUBE	9213.1
SCHRAUBEN FÜR DICHTUNG AM FUß	9902

Blender Junior - Ref AC066 (Fuß komplett)

Bezeichnung Ref

LAGER	0601
BUCHSE	0666D
DICHTRING	0667D
DEMONTAGWERKZEUG FÜR TURBOSTAB	1435
FÜHRUNGROHR + KOMPLETTE DICHTUNG	1441
GLOCKE BLENDER JUNIOR	1442
EMULGIERWERKZEUG JUNIOR	1443
WELLE MIT KUPPLUNG	1444
KUGELLAGERRING	4018
KUPPLUNGSTEIL AM MOTOR	45123



Wichtig: bitte geben Sie bei Ersatzteilbestellungen den Typ und Seriennummer des Gerätes an.