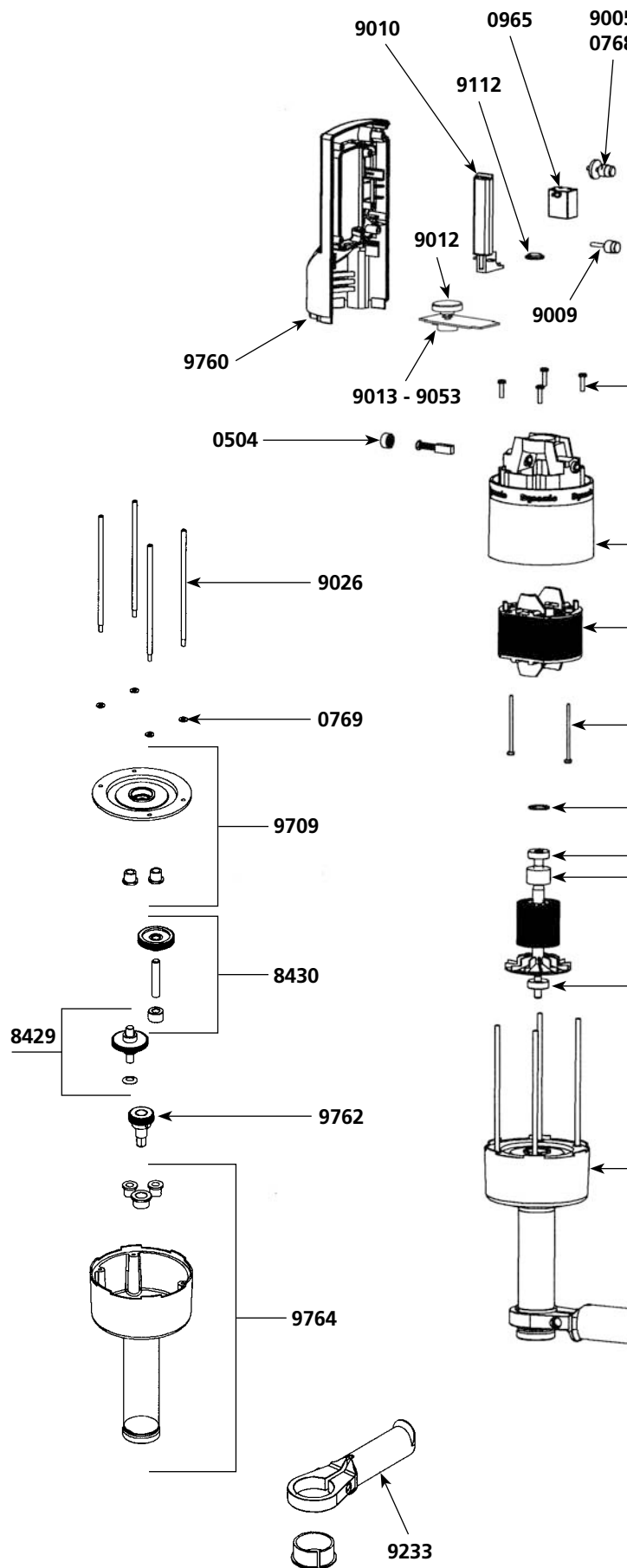


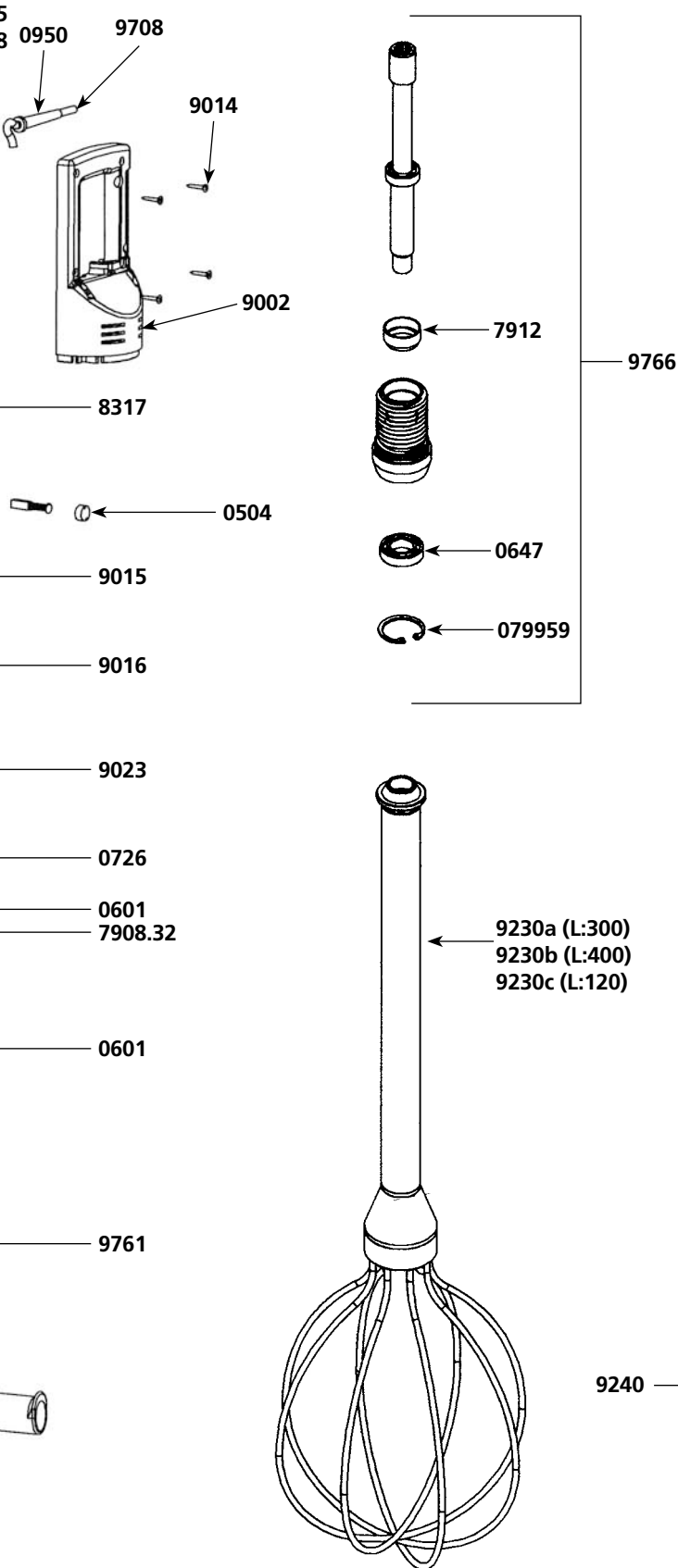
# Motor Block PP 97 PLUS

Bezeichnung	Ref
Kohlen (Paar)	0504
Kugellager	0601
Unterlegscheibe	0726
Sicherheitsfeder	0768
Kabeldurchführung (230 V)	0950
Kabeldurchführung (115 V)	0950.1
Schalter	0965
Kondensator 115V	0972
Kondensator	0972.1
Aufkleber Dynamic	1027
Typenschild 230 V	109913
Typenschild 115 V	109914
Anker 115 V	7908.31
Anker 230 V	7908.32
Lüfterrad	7933
Schrauben für Stifte 9506	8317
Oberer Halbgriff	9002
Sicherheitsknopf	9005
Schalter	9009
Betätigungshebe	9010
Drehknopf zu Drehzahlregulierung	9012
Drehzahlregulierung 230V	9013
Schrauben für Griff (4)	9014
Oberes Gehäuse mit Kohlenführung	9015
Masse 230V mit Halterung für Kohlen	9016
Schrauben zur Befestigung der Masse	9023
Drehzahlregler	9038
Verbindungsdrahte für Kohle 230 V (2)	9043
Drehzahlregulierung 115V	9053
Verschlussscheibe	9112
Kabel für Kohlenführung (115 V) (2)	9143
Untere Griffhälfte mit Etikett (230 V)	9708
Netzkabel 230 V	9708.1
Netzkabel 115 V	9760
Untere Griffhälfte mit Etikett (115 V)	9760.1
Getriebeunterteil	9761
Griff komplett (230 V)	9765
Griff komplett (115 V)	9765.1

## Gehäuse Alu PP97 Plus

Bezeichnung	Ref
Scheibe M4	0769
Zahnrad mit Rondelle	8429
Zahnrad mit Achse	8430
Zugstangen (4)	9026
Griff	9233
Getriebedeckel	9709
Zwischenwelle	9762
Gehäuse Alu mit Hülsen	9764





## Rührbesen für PP97 Plus - FM97

Bezeichnung	Ref
Kugellager D15	0647
Dichtring	079959
Ring	7912
Rührbesen L: 300	9230a
Rührbesen L: 400	9230b
Rührbesen L: 120	9230c
Reparatursatz komplett mit Welle Lager und Dichtring	9766

## Pürrierstab für PP 97 Plus

Bezeichnung	Ref
Dichtungsring	0609
Gummiring	0830
Schraube	0835
Kunststoff für Gummiring	0836
Gitter in Glocke Form	0842
Ring	7912
Rondelle	8422
Schraube	8423
Reparatursatz komplett mit Lager, Verbinder und Hülse	9240
Welle	9241

