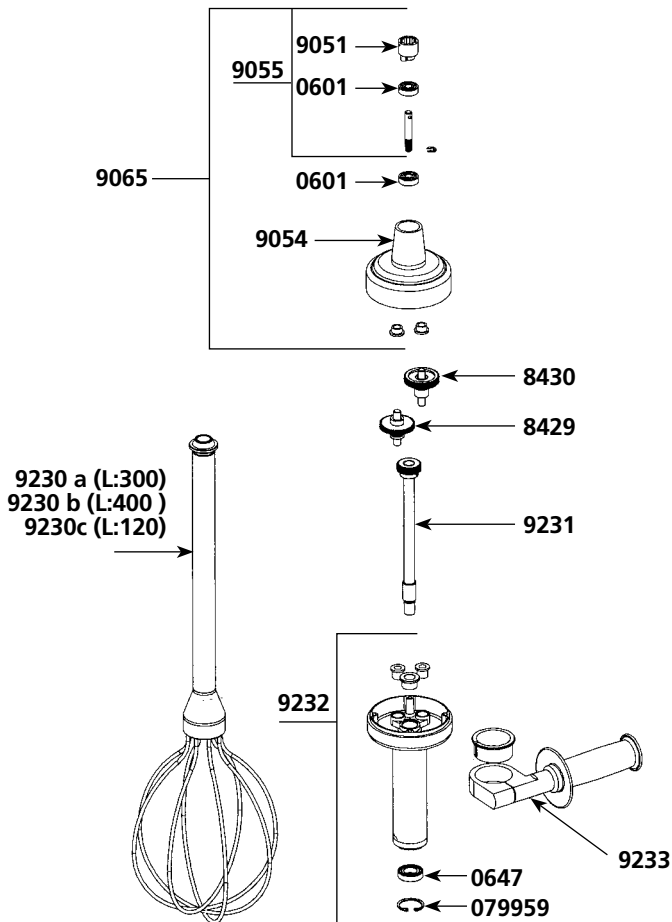


Bezeichnung	Ref
Dichtungsring	0609
Gummiring	0830
Schraube	0834
Kunststoff für Gummiring	0836
Gelochte Glocke	0871
Rondelle	8422
Schraube	8423
Zahnrad mit Rondelle	8429
Zahnrad mit Achse	8430
Kupplung + Stift	9051
Getriebedeckel m. 2 Achsaufnahmen	9054
Achse mit Schnecke	9055
Rohr	9060
Welle mit Zahnrädern	9062
Schrauben (4 Stück)	9064
Getriebedeckel m. 2 Achsaufnahmen + Antriebsachse mit Schnecke	9065

# FM 90: Rührbesen



Bezeichnung	Ref
Kugellager	0601
Kugellager	0647
Sicherungsring	079959
Zahnrad mit Rondelle	8429
Zahnrad mit Achse	8430
Kupplung + Stift	9051
Getriebedeckel m. 2 Achsaufnahmen	9054
Achse mit Schnecke	9055
Getriebedeckel m. 2 Achsaufnahmen + Antriebsachse mit Schnecke	9065
Rührbesen - L: 300 mm	9230 a
Rührbesen - L: 400 mm	9230 b
Rührbesen - L: 120 mm	9230 c
Welle	9231
Getriebeunterteil mit Hülse und lager	9232
Griff	9233
Getriebeeinheit komplett ohne Griff, ohne Besen	9250